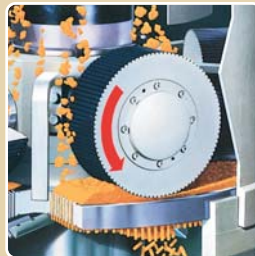
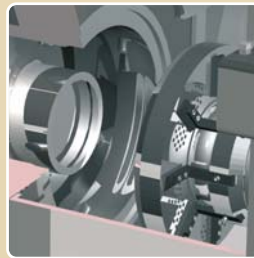
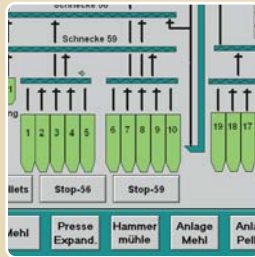
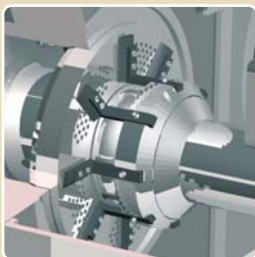
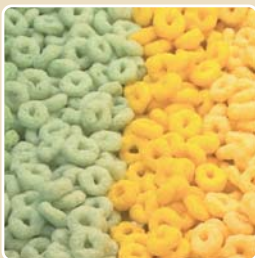


Машины и установки для пищевой промышленности



Технология фирмы „SCHULE“ для переработки пищевых продуктов



Зерно



Машины и установки для производства:

- овсяных хлопьев
- ячменных хлопьев
- ячменной крупы
- гречневой крупы
- белого/коричневого риса
- готового завтрака на основе зерновых
- кус куса



Очистка

Очистка нешелушенного зерна риса, зерновых, бобовых, масличных семян и пряностей.



Сортировка

Сортировка зерна, бобовых, масличных семян и пряностей.



Шелушение

Шелушение зерна, бобовых, масличных семян и пряностей.



Бобовые



Машины и установки для производства:

- расщепленного/шелушенного гороха
- расщепленной/шелушенной чечевицы
- сортированной/полированной фасоли
- шелушенного турецкого гороха (нут)
- шелушенной фасоли (фаба)



Смещение протеина

Машины и установки для переработки бобовых и зерновых для производства:

- протеинового концентрата
- крахмального концентрата для пищевой/комбикормовой промышленности



Пропаривание

Пропаривание для гигиенизации, стабилизации и декстринизации крахмала, расщепление ингибиторов в зерне и пряностях.



Плющение

Плющение для производства пищевых, растворимых и плавящихся хлопьев.



Чай



Машины и установки для производства:

- чайных смесей
- ароматизированного чая
- гранул и крошки из чайной пыли



Биоэтанол



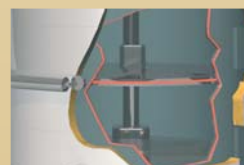
Машины и установки для производства:

- шелушенного зерна перед процессом увлажнения



Сушка

Сушка зерна, бобовых и плющение.



Гигиенизация

Кратковременная обработка для гигиенизации и расщепления ингибиторов в масличных и бобовых



Пряности



Машины для производства:

- шелушенного перца
- шелушенного кориандра



Быстрорастворимые продукты питания



- продукты питания
- добавки к продуктам питания
- быстрорастворимые хлопья
- готовые супы



Стабилизация

Стабилизация шелушенных и отшлифованных продуктов.



Напыление

В зависимости от требований к продукту в потоке могут напыляться или наноситься под вакуумом различные жидкие добавки.



Масличные семена



Машины для производства:

- шелушенных семян подсолнечника для питания людей и для масличной промышленности
- шелушенных рапсовых семян
- шелушенных соевых бобов



Обработка и обжарка зерен кофе



Машины и установки для производства:

- сырого кофе
- изготовление обжаренных зерен кофе
- изготовление молотого кофе



Грубое измельчение/ производство крупы

Измельчение, получение крупы (гречневой, перловой), плющение овсяной крупы.



Тонкое измельчение

Тонкое измельчение бобовых, производство протеинового и крахмального концентрата за счет смещения протеина.



Гидротермический способ



Машины и установки для производства:

- булгура, гречки
- пряностей (уменьшение бактериальной обсеменности)
- быстрорастворимых бобов
- пропаренного риса
- быстрорастворимого риса
- готовых зерновых завтраков
- легких закусок, экструдированных продуктов
- модифицированного крахмала



Гранулирование

Придача формы, получение продуктов цилиндрической формы, увеличение насыпного веса и уменьшение транспортного объема.



Экструдирование

Производство готовых завтраков и легких закусок на основе зерновых продуктов.

От сырья к конечному продукту с машинами и установками группы КАЛЬ



Технологические процессы:

- Очистка
- Сортировка
- Шелушение
- Пропарка
- Плющение
- Сушка
- Гигиенизация
- Стабилизация
- Деактивация/расщепление ингибиторов
- Грубое измельчение/изготовление крупы
- Тонкое измельчение
- Гранулирование
- Экструдирование
- Экспандирование
- Напыление
- Обжарка



Сырьевые продукты:

- Анис
- Быстроразвариваемый рис
- Белый рис
- Black eye beans
- Горох
- Гречка
- Квиноа
- Конские бобы
- Кориандр
- Крупка
- Лузга полбы
- Мучка от шлифования
- Орехи лещины
- Плоды рожкового дерева
- Полба
- Полированный рис
- Пропаренный рис
- Пропаренный шелушенный рис
- Просо
- Пшеница
- Пшеничные отруби
- Рапсовые семена
- Рисовая лузга
- Рожь
- Сезам
- Семена конопли
- Семена подсолнечника
- Соя
- Фасоль золотистая
- Фенхель
- Цветки гибискуса
- Черный перец
- Чечевица
- Шелушенный рис
- Шелушенный ячмень



Промежуточные/конечные продукты:

- Белый рис II
- Булгур тонкий
- Булгур грубый
- Вафельные пластины
- Витаминная смесь
- Гороховая мука (со смещенным протеином)
- Гороховая мука (со смещенным крахмалом)
- Гранулы яичного порошка
- Грильяж/шоколад
- Зерновые хлопья
- Злаковые
- Кукуруза
- Кукурузная крупка
- Кукурузные отруби
- Кукурузные початки
- Легкий завтрак II
- Мелкозерный кофе
- Морковная крошка
- Оливки/цитрусовая пульпа
- Плоды кофейного дерева
- Пропаренный рис
- Пшеница
- Пшеничный глютен
- Пшеничные отруби
- Пшеница + кукуруза
- Пшеница + кукуруза + ячмень
- Пшеничная мука + добавки
- Ромашка + добавки
- Смесь для легкого завтрака
- Сорго/просо
- СМС
- Стручки кофейного дерева
- Томатный порошок
- Тонкий кукурузный шрот
- Хрустящие хлебцы
- Чай различных сортов
- Экстракт мяса ракушек
- Экстракционный шрот кофе



AMANDUS KAHN GmbH & Co. KG
F. H. SCHULE Mühlenbau GmbH
NEUHAUS NEOTEC
Maschinen- u. Anlagenbau GmbH

Dieselstrasse 5-9
 D-21465 Reinbek / Hamburg
 Телефон: +49 (0)40 727 71 0
 Факс: +49 (0)40 727 71 100
 info@amandus-kahl-group.de

www.akahl.de